

# Quand l'écologie urbaine fait son chemin... Parcours d'un corridor

par Alexandre Beaudoin

Unité du développement durable



Conseiller en  
biodiversité

Unité Développement  
Durable, UdeM

Naturaliste

10 ans



Ph.D

interdisciplinaire en aménagement



Éco-pivot

OBNL







# CORRIDOR ÉCOLOGIQUE URBAIN

## DÉFINITION

« Lien pour la biodiversité locale, constitué d'arbres, unissant des espaces verts existants dans la trame urbaine par une approche interdisciplinaire et visant l'atteinte d'une grande diversité d'objectifs propres à chaque milieu. Ces objectifs sont souvent associés aux défis que rencontreront les villes face aux changements climatiques. »

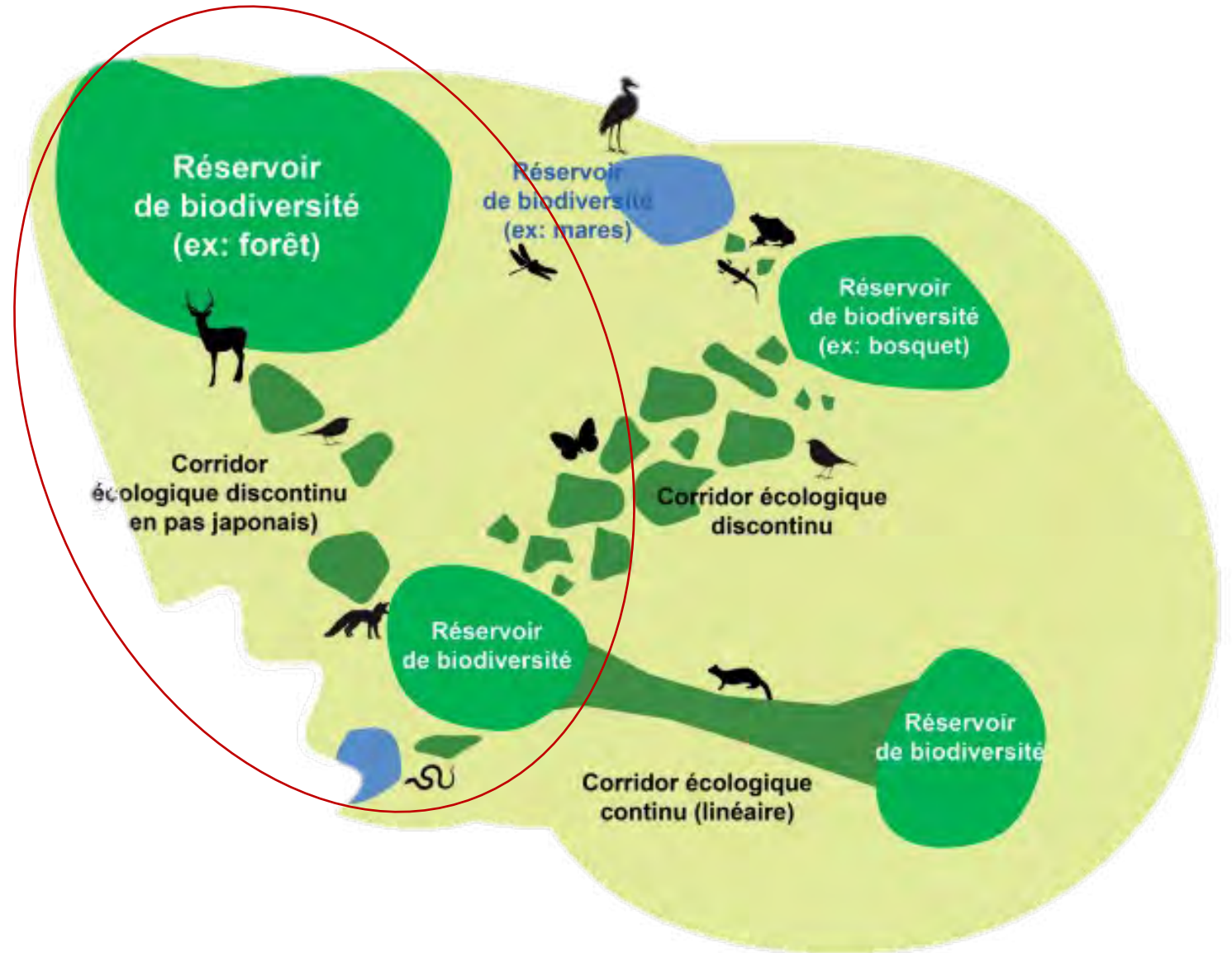
*\* Par cette définition, les aspects récréatif et esthétique de ces derniers deviennent optionnels.*

*Tiré de Beaudoin et al., (2019) Analyse des caractéristiques de la gouvernance et de la mise en oeuvre des projets de corridors écologiques à Montréal*



# Les corridors écologiques

L'expression corridor biologique ou corridor écologique désigne un ou des milieux reliant fonctionnellement entre eux différents habitats vitaux

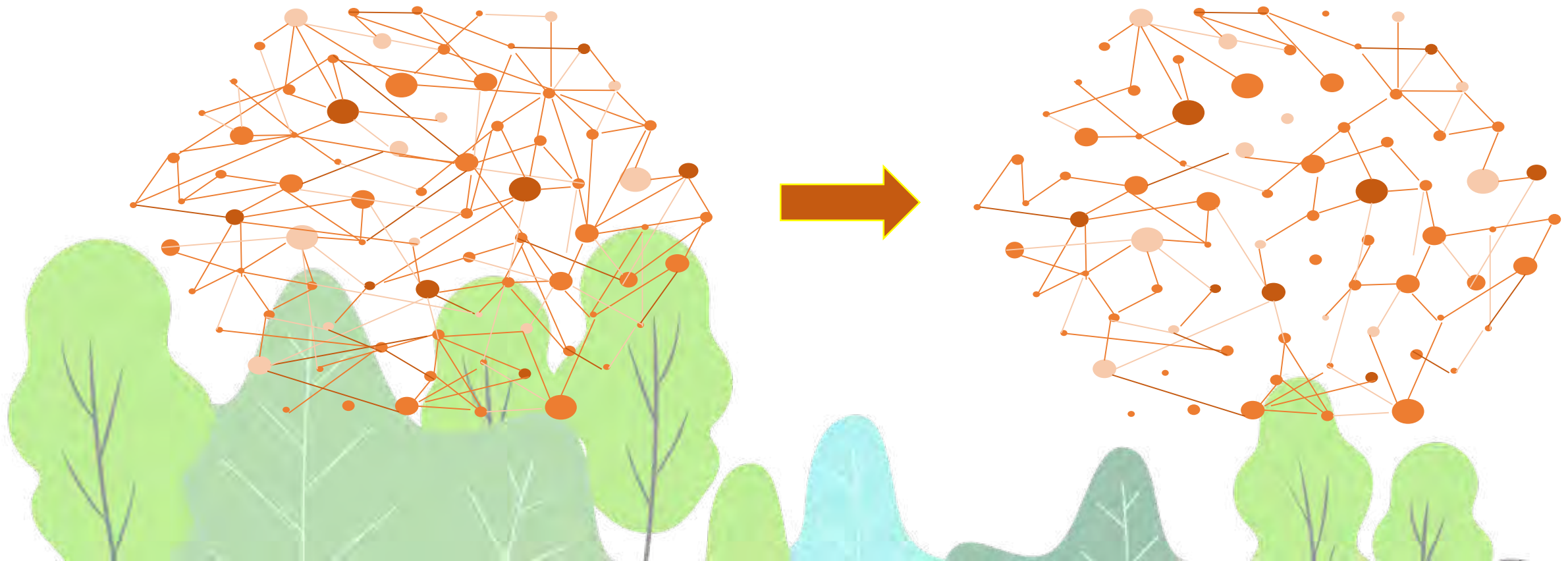


# Fragmentation des habitats



## Connectivité des habitats :

Capacité du paysage à promouvoir le déplacement des espèces (fauniques et floristiques) - Taylor 1993.



# État des lieux

- Crises climatique et de la biodiversité;
- La ville: un système sous pression
  - Étalement urbain;
  - Ilots de chaleur;
  - Gestion des eaux pluviales;
  - Déterminants de la santé urbaine;
- Déficit nature (Éducation Relative à l'Environnement (ERE), santé psychologique);
- **Déclin de la biodiversité** (CC, Pollution, **perte et fragmentation des habitats**, EEE)



1690



1920



1995



2014

# Les services écosystémiques (SE)

**Services de Support/Soutien**

- Cycle de la matière
- Cycle de l'eau
- Formation des sols
- Conservation de la biodiversité

**Services de Production**

- Alimentation
- Eau
- Fibres
- Combustible
- Ressources génétiques
- Produits biochimiques et pharmaceutiques

**Services de Régulation**

- Du climat
- De la qualité de l'air
- Des flux hydriques
- De l'érosion
- Des maladies
- Des parasites
- De la pollinisation
- Des risques naturels

**Services Culturels**

- Valeurs spirituelles et religieuses
- Valeurs esthétiques
- Récréation et écotourisme



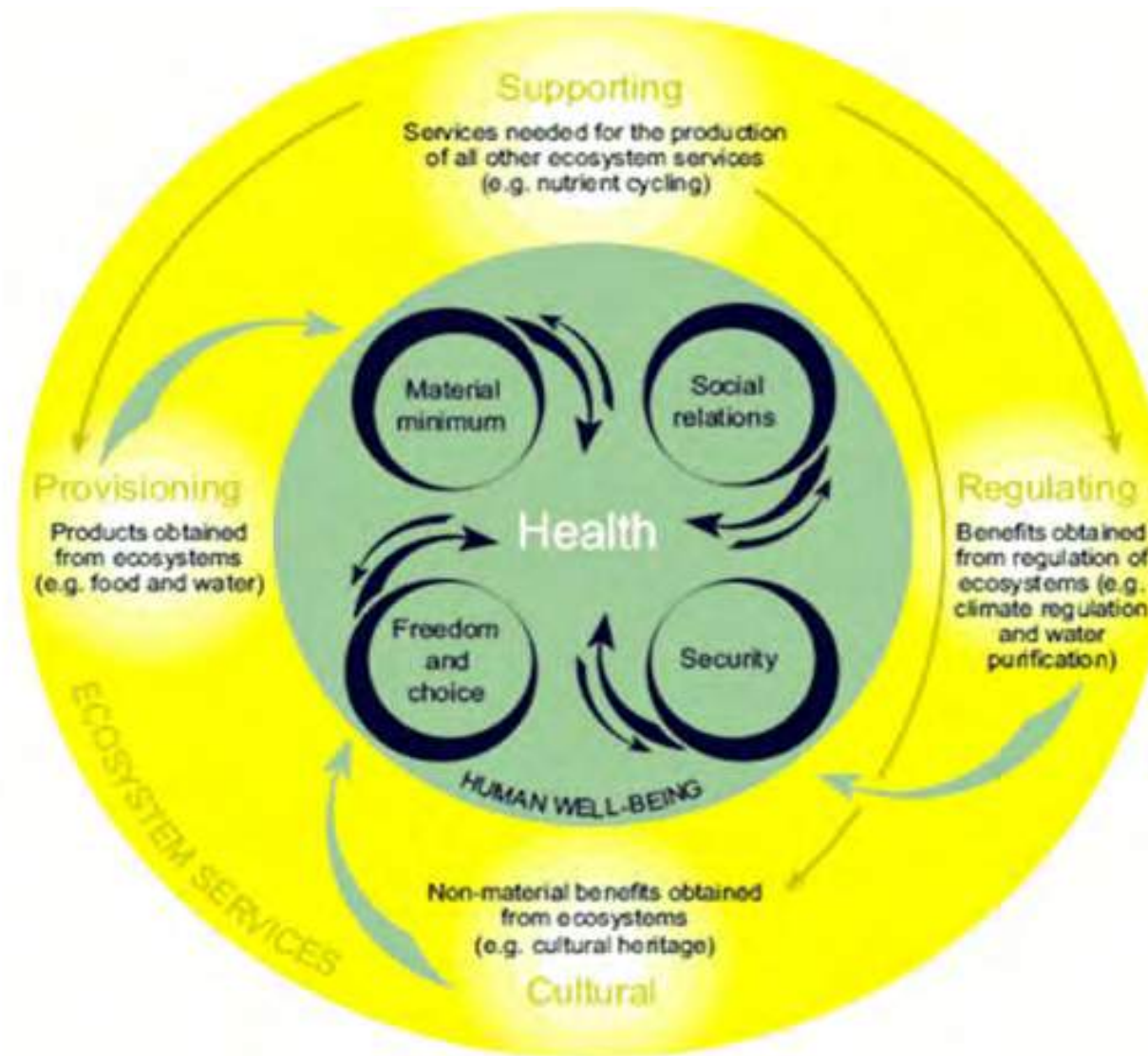


# Corridor écologique Darlington

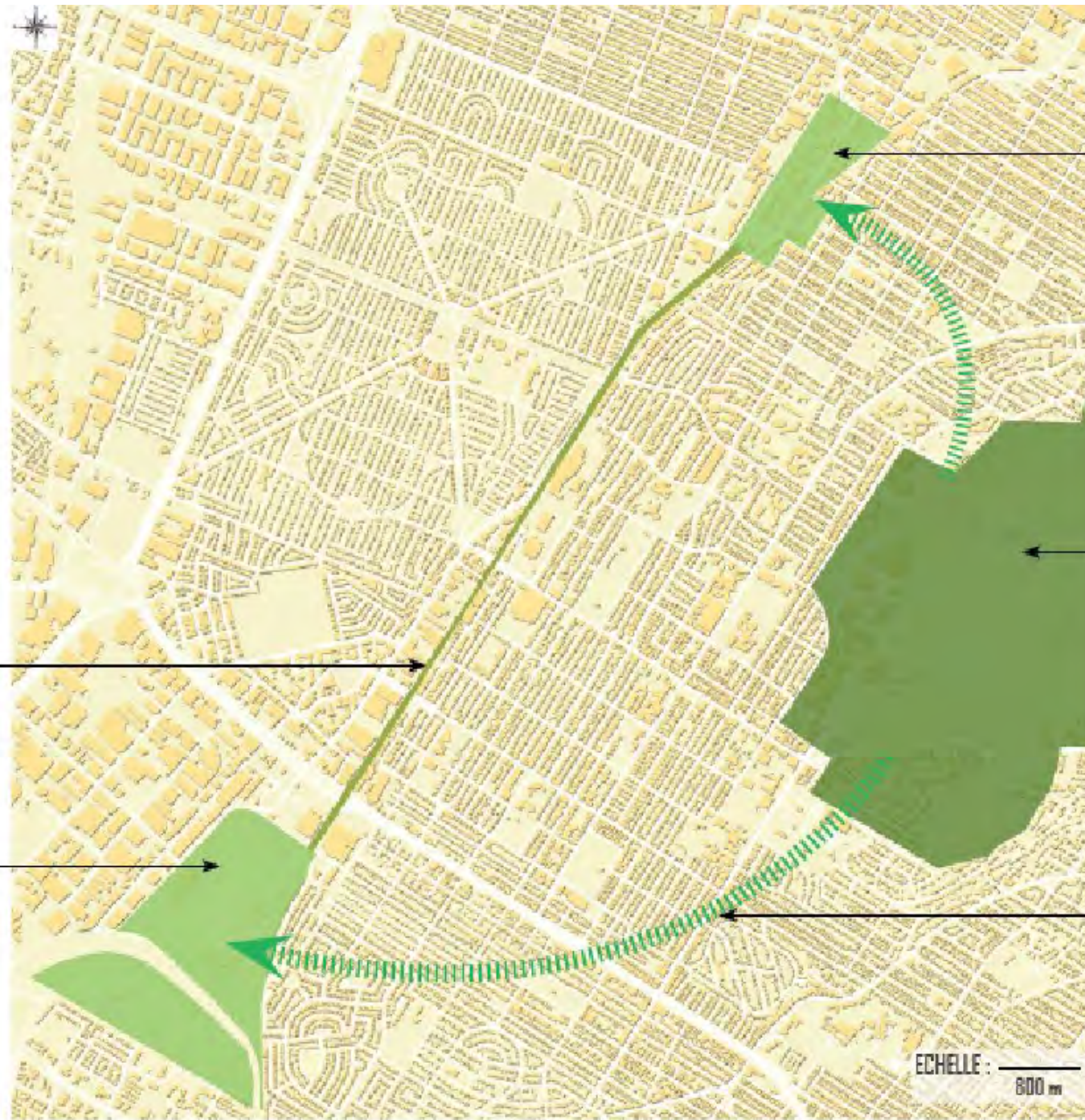
Porté par UdeM,  
propulsé par Éco-pivot



**Objectifs d'origine:** biodiversité urbaine - **connectivité** - services écosystémiques - **gestion des eaux pluviales** - rivières perdues - **îlots de fraîcheur** - pollution atmosphérique – **verdissement** - transport actif - **saines habitudes de vie** – Éducation Relative à l'Environnement - **adaptation des villes aux changements climatiques** - agriculture urbaine



**Figure 3.** Ecosystem services and health.



Futur campus de l'UdM :  
Réservoir de  
biodiversité à créer

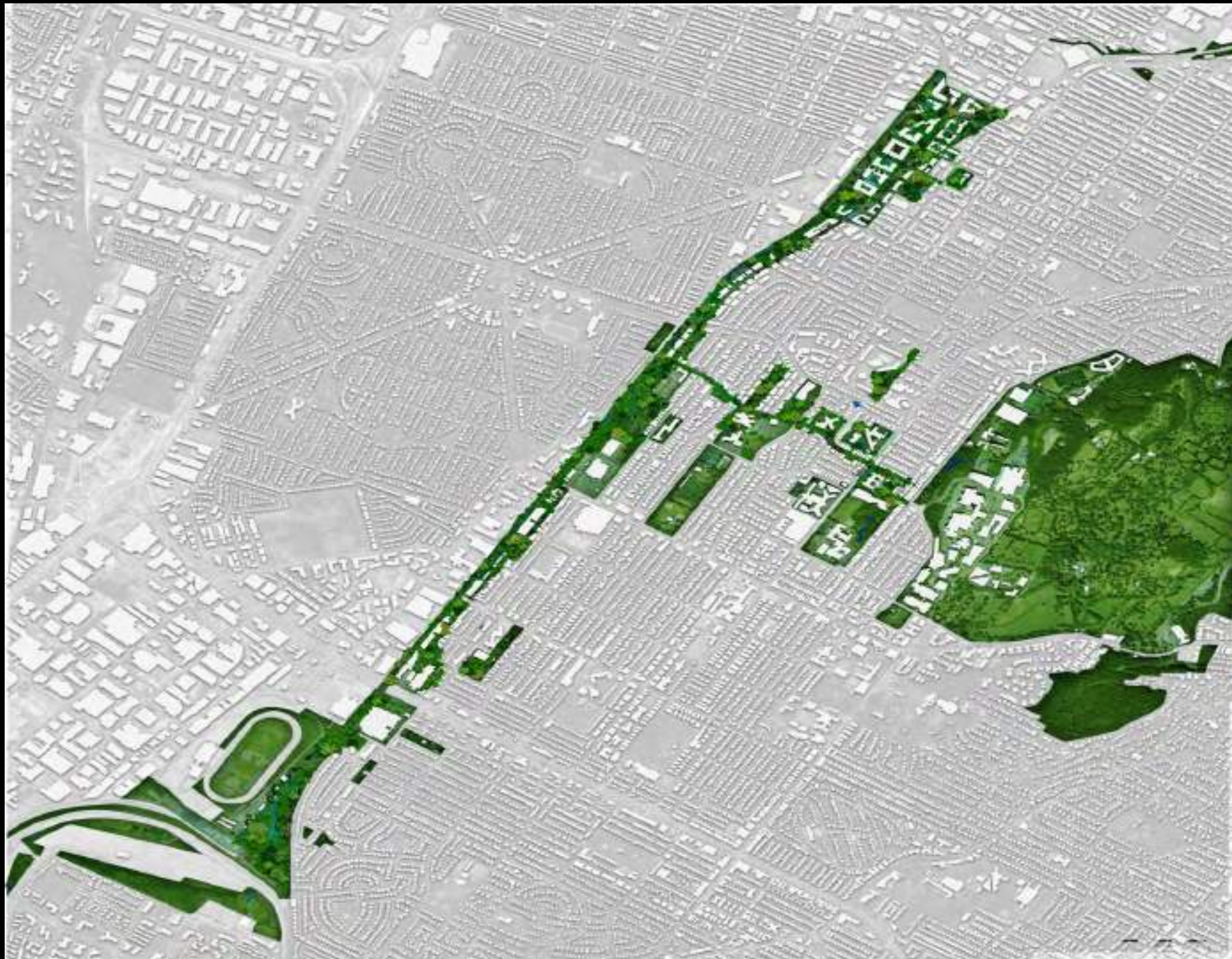
Le Mont Royal :  
Réservoir de  
biodiversité existant

Vaie de chemin de fer :  
Corridor écologique à  
renforcer

Ancien hippodrome et gare  
de triage : Réervoir de  
biodiversité à renforcer

Projet de corridor  
écologique et vivrier

ECHELLE : 800 m





CORRIDOR  
ÉCOLOGIQUE  
DARLINGTON

## 2015

- Installation de 44 pots jardiniers géants sur l'axe Darlington
- Réalisation de la 1<sup>ère</sup> consultation citoyenne sur le Mont-Royal
  - Promenade de Jane
  - BBQ *potluck* annuel



## 2014

- Entretien et plantation d'une forêt nourricière à l'Université de Montréal

## 2016

- Entretien et plantation des forêts nourricières à la Place Darlington



## 2017

- Entretien et plantation de prairies mellifères pour les pollinisateurs
- Entretien et plantation dans les sentiers sur les pentes du Jardin Châteaufort
- Plantation et entretien de l'espace Louis-Colin





## 2018

- Réalisation d'études portant sur la gestion des eaux pluviales et les potentiels d'aménagement sur l'axe Darlington

## 2019

- Atelier de dessin avec une conteuse à la Place Darlington
- Entretien et plantation des forêts nourricières à la Place Darlington
- Création d'un jardin mellifère à l'IRGLM



## 2020

- Plantation de champignons (FaceBook *live*)
- Cuisine ta biodiversité (Facebook *live*)



## 2021

- Plantation de champignons (en présentiel)
- Activités diverses avec les jeunes du programme C-Vert et du groupe de jeunes du Conseil jeunesse CDN-NDG
  - BBQ *potluck* annuel





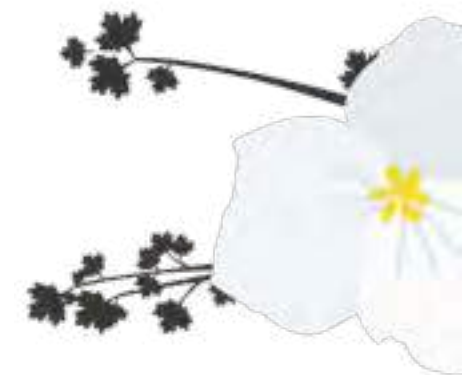
# 2023

- Collaboration avec MultiCaf
- Aménager de nouveaux espaces
- Saillis de trottoir

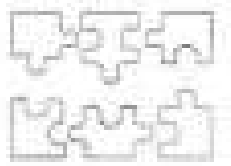
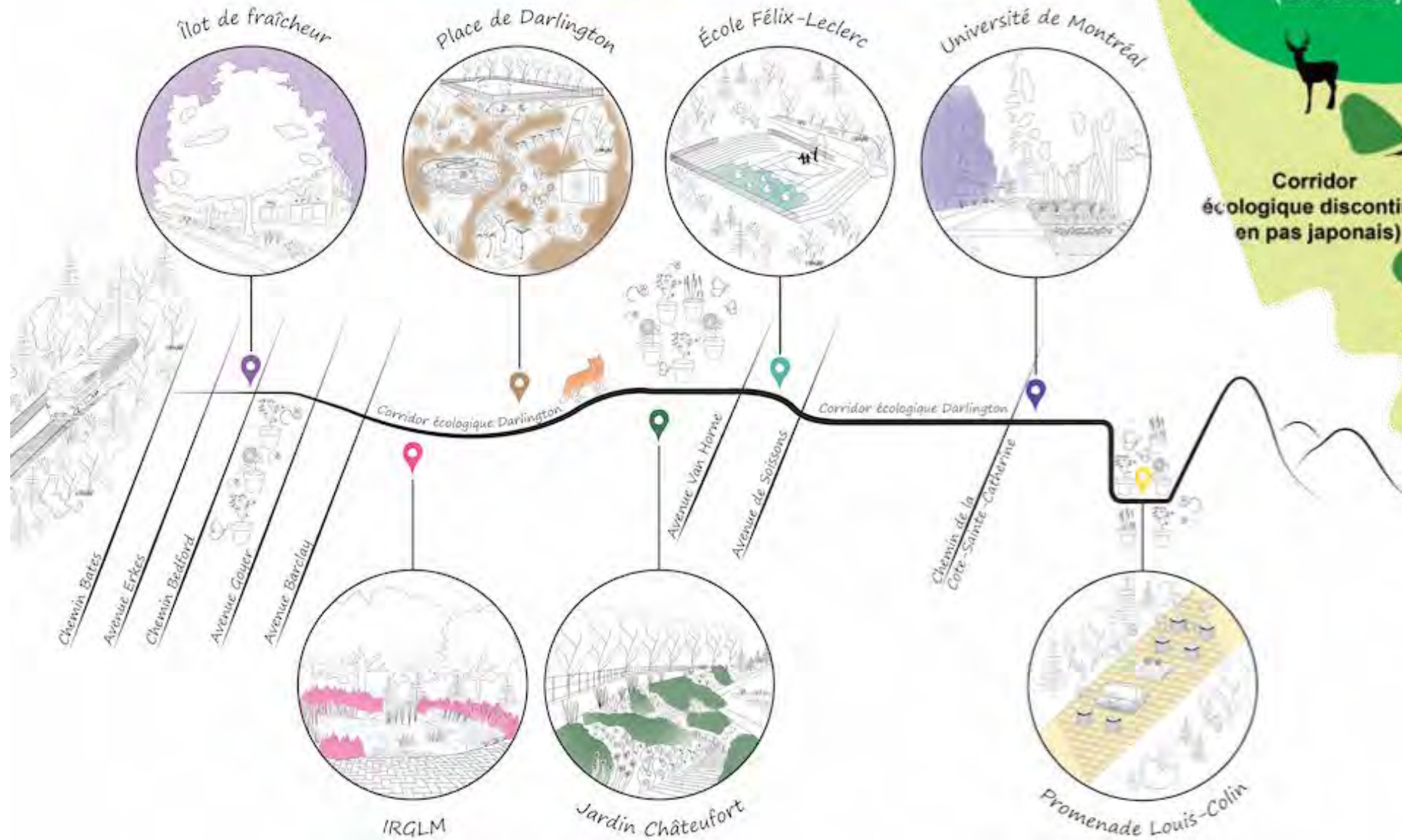


# 2022

- Obtention de la subvention FIRM
- Programmation culturelle et agroalimentaire de Côtes-des-Neiges avec MultiCaf
  - Jardins mellifères
  - +potagers
- Projet déposé au Budget participatif de Montréal
- Projet-pilote avec Park People et le Centre d'écologie urbaine de Montréal

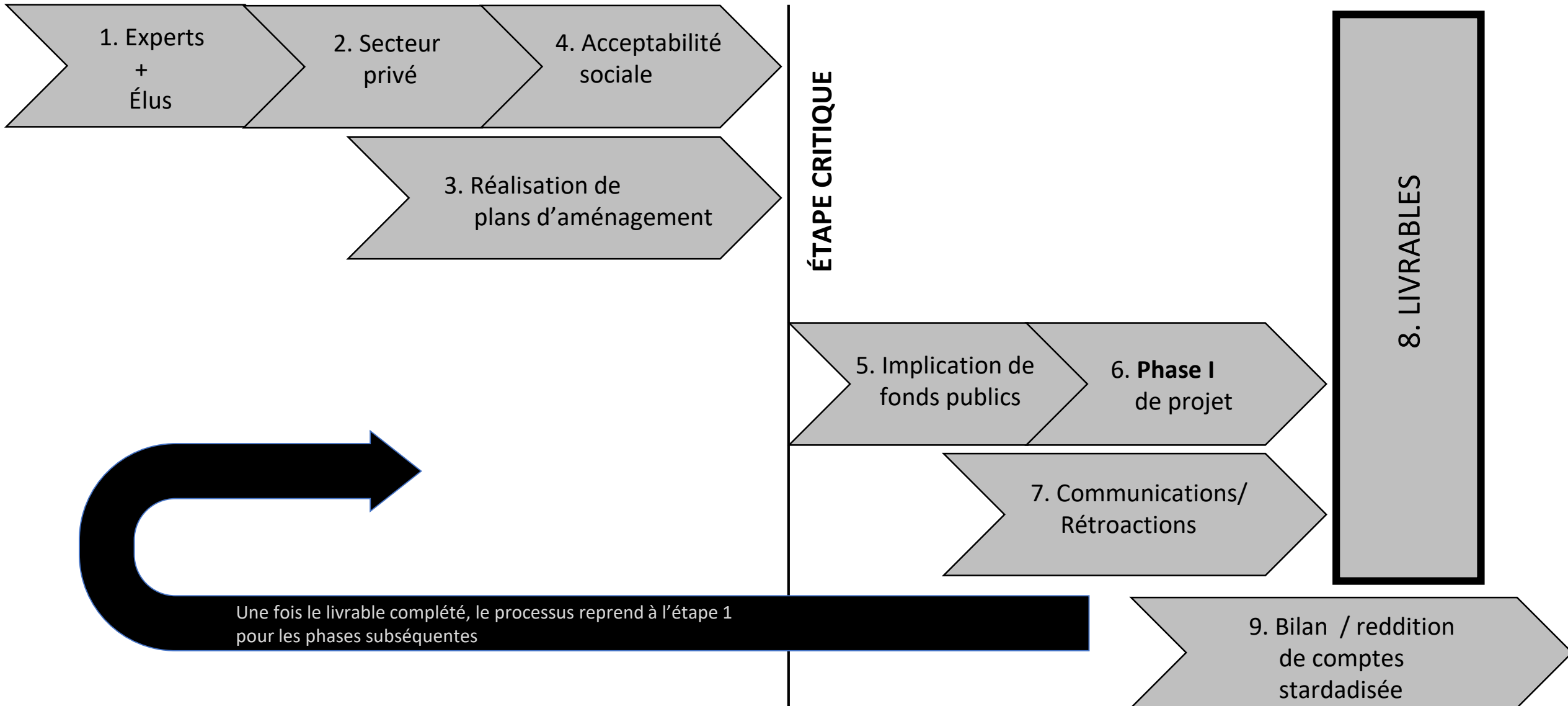


# Carte du corridor écologique Darlington





# Schématisation de l'intégration optimale des acteurs pour la mise en place d'un projet de corridor écologique urbain







# Concept d'aménagement








## Légende





### GÉNÉRAL

- Bâtiments de l'IRGLM 
- Corridor Écologique Darlington 
- Limite de lot de l'IRGLM à confirmer 
- Limite d'intervention du corridor vert et actif 

### STRATÉGIE DE MOBILITÉ

- Trait de coupe 
- Traverses piétonnes et avancées de trottoir 
- Axes de mobilité piéton principal 
- Axe de mobilité piéton secondaire 
- Vitesse de circulation 

### ENVIRONNEMENT

- Ensemencement indigènes 
- Déca-pavage 
- Aménagement comestible 
- Stationnements écologiques 

### SANTÉ





- Haltes principales, tous les 100m 
- Haltes secondaires, tous les 20m 
- Jardin thérapeutique 
- Aire de repas 

Figure 4 - Plan d'aménagement





