

# CONNECTIVITÉ: L'ÉTAT DES CONNAISSANCES SCIENTIFIQUES

Andrew Gonzalez

habitat



Sommet trames vertes et bleus

Feb. 2023

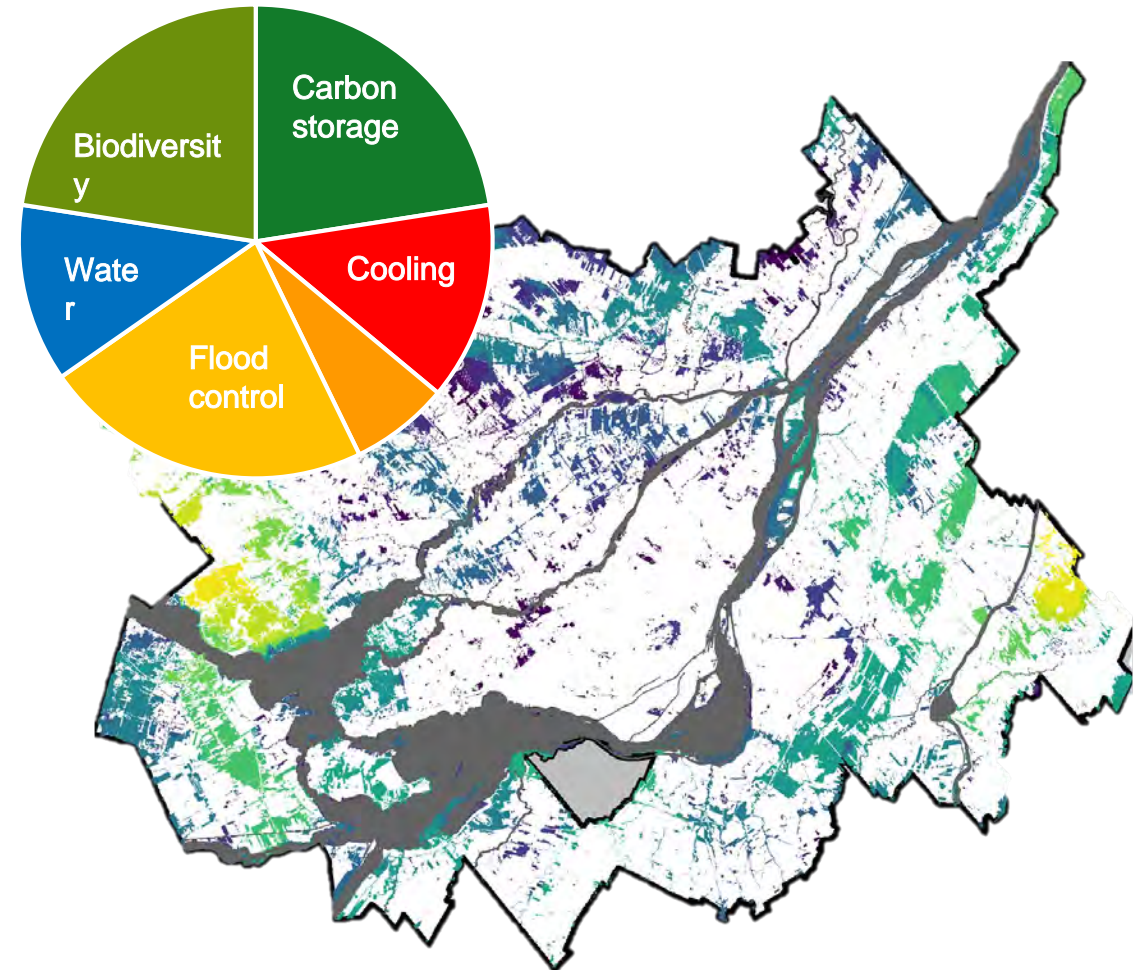


@bio\_diverse

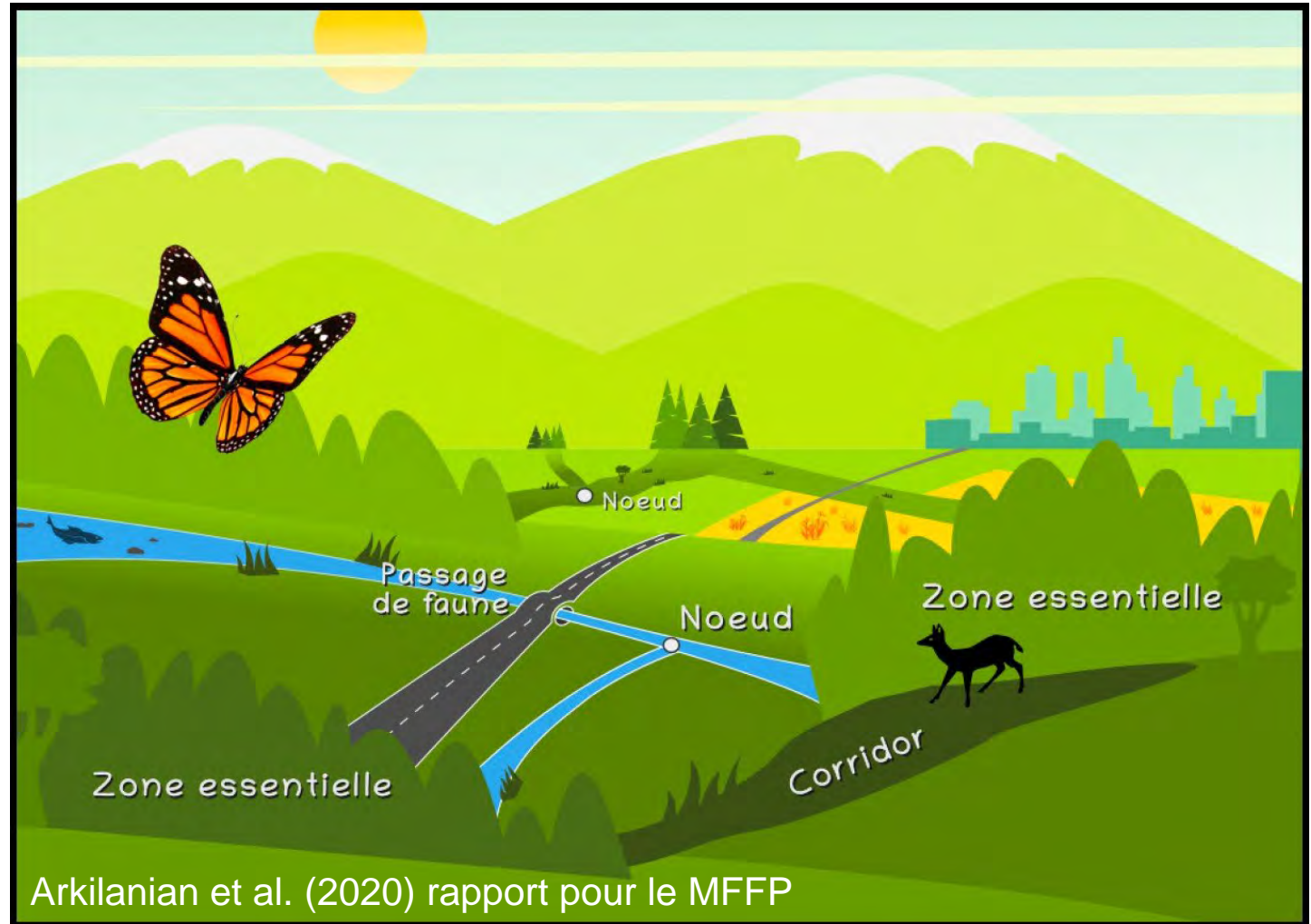
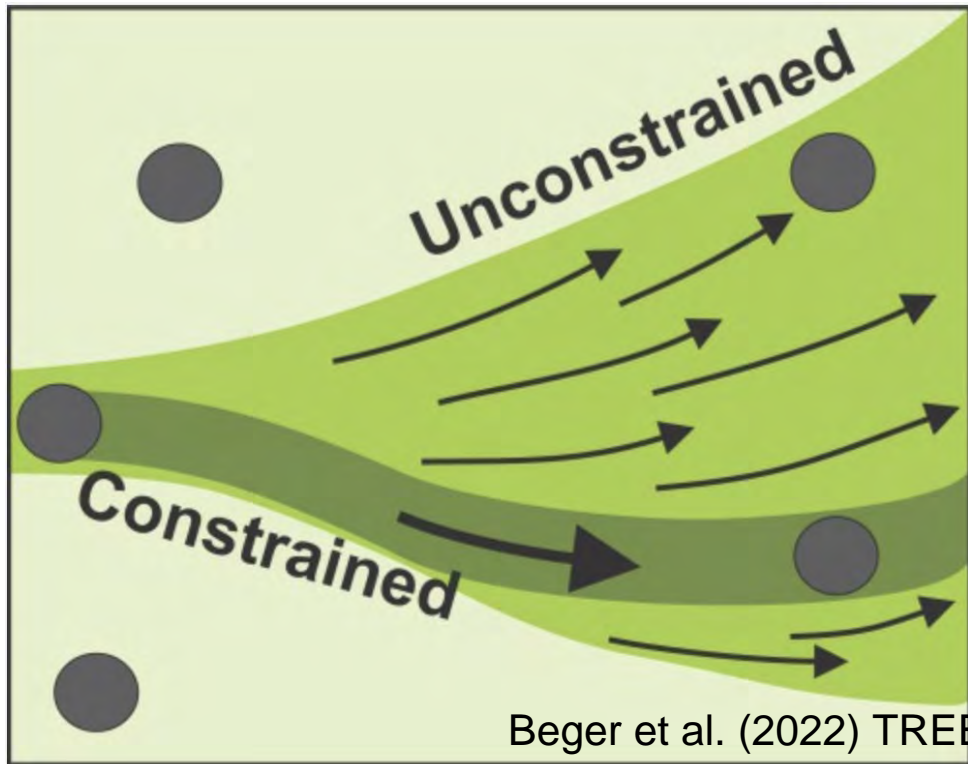


# Un nouvel horizon pour la politique et la science de la connectivité

## Cadre mondial de la biodiversité



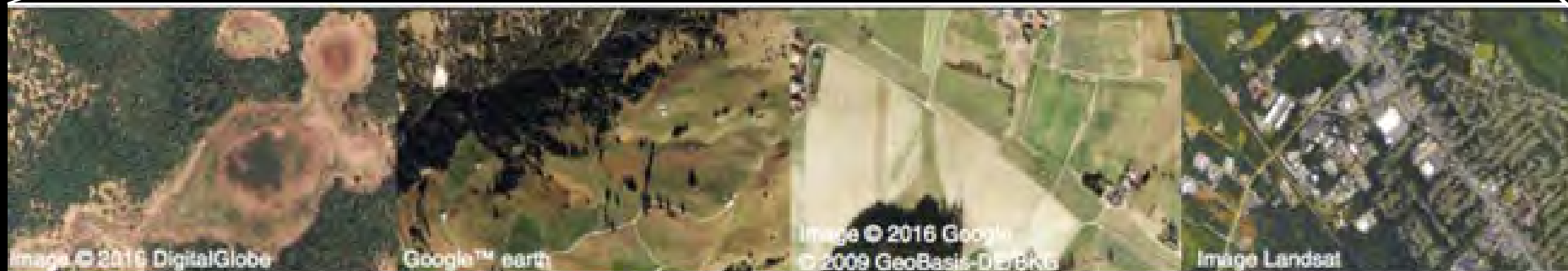
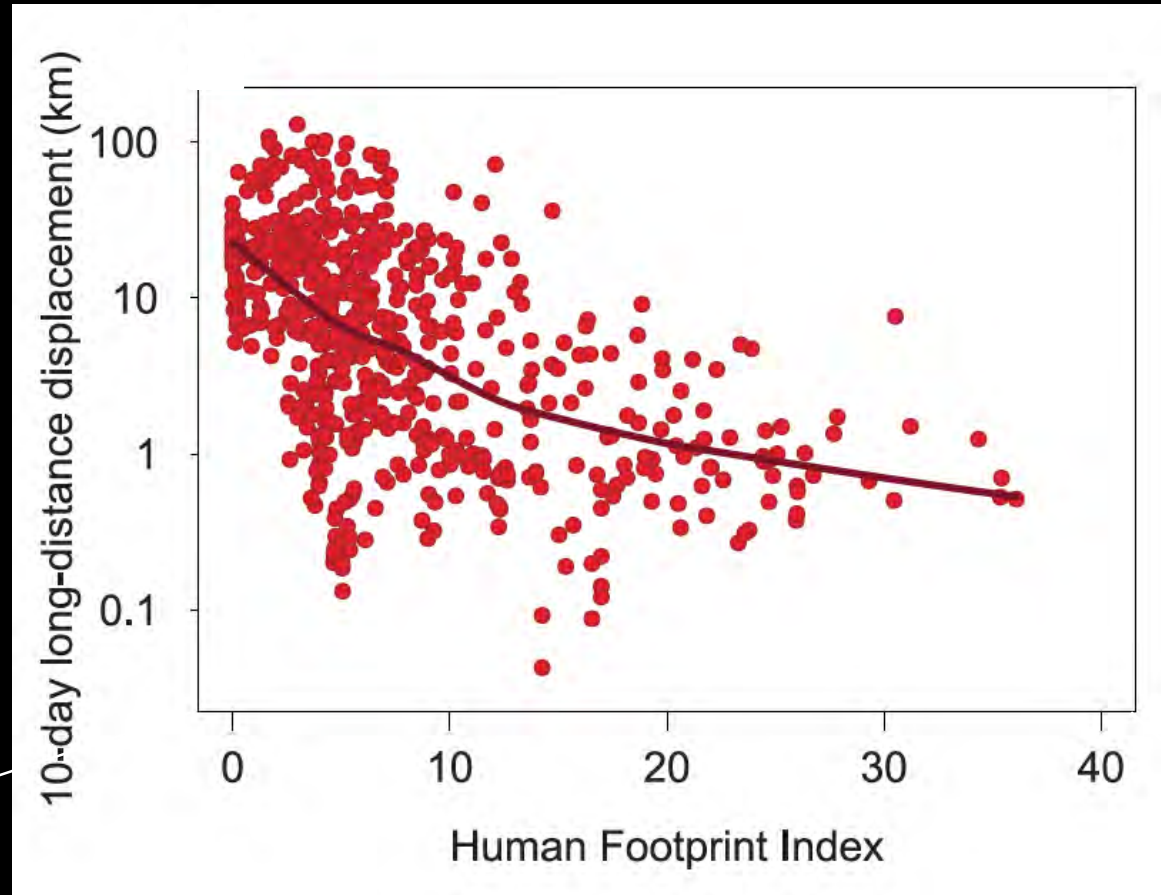
# CONNECTIVITÉ: TRAMES VERTES ET BLEUES



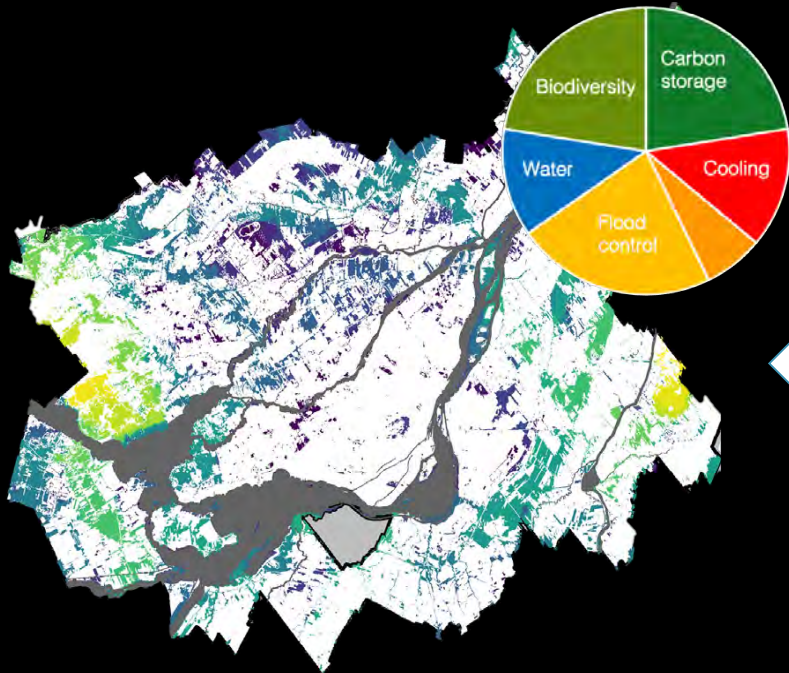


# La structure de nos paysages a un impact sur les déplacements des animaux

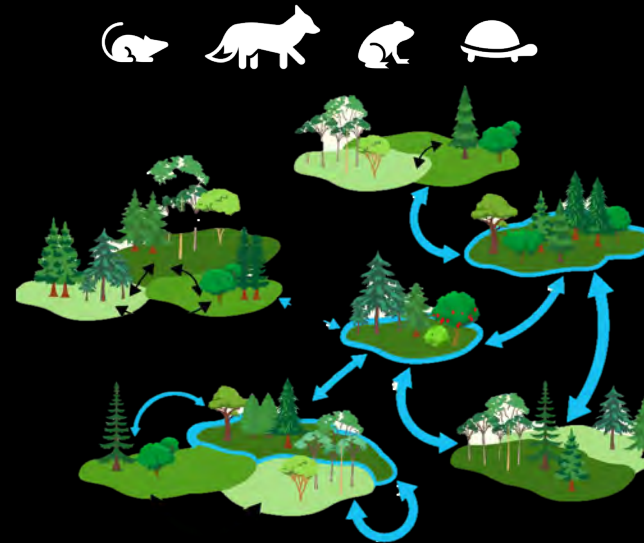
Tucker et al. (2018) *Science*



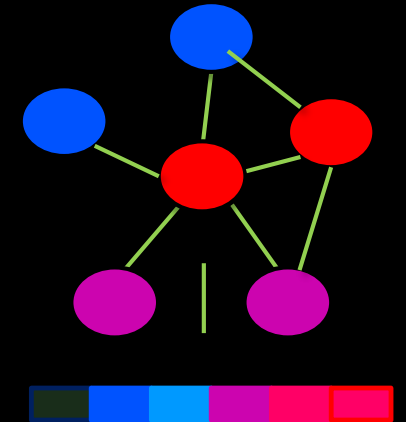
# Un méthodologie scientifique: réseau d'écosystèmes et de trames vertes et bleues



Définir la région  
et les objectifs



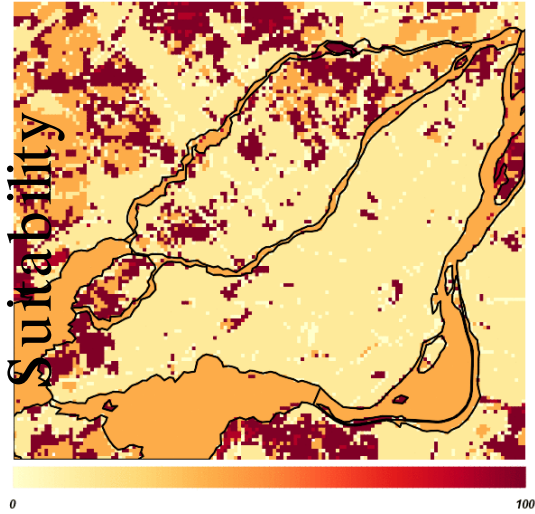
Identifier le réseau, calculer  
le changement dans la  
connectivité et les services  
écosystémiques



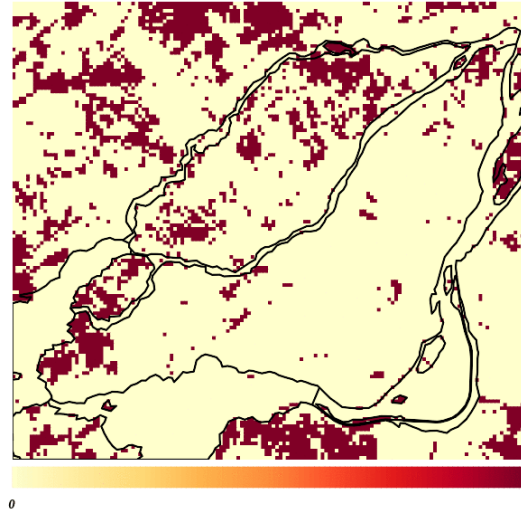
Etablir les priorités  
et assurer un suivi

# La connectivité dans toutes ses dimensions

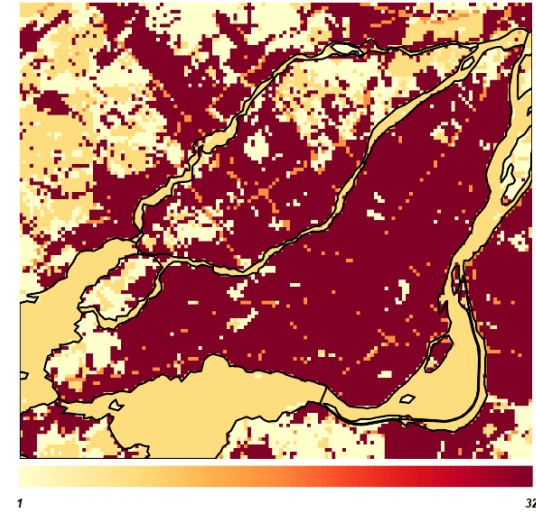
Habitat



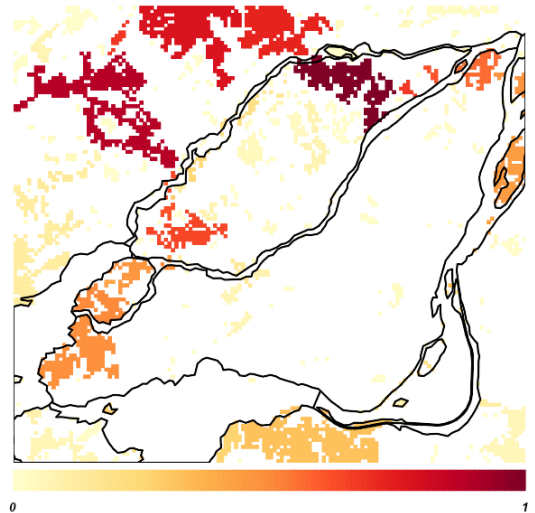
Habitat



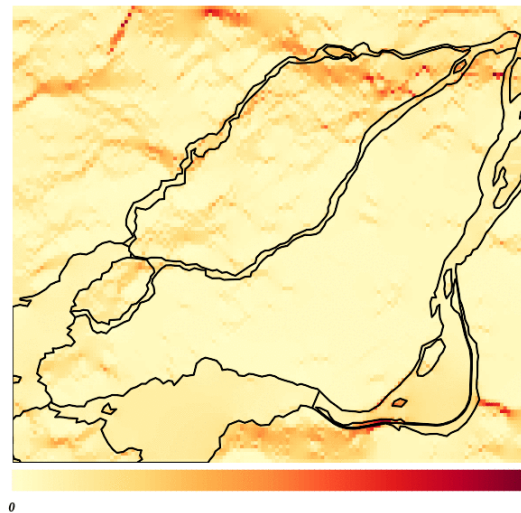
Resistance



Betweenness



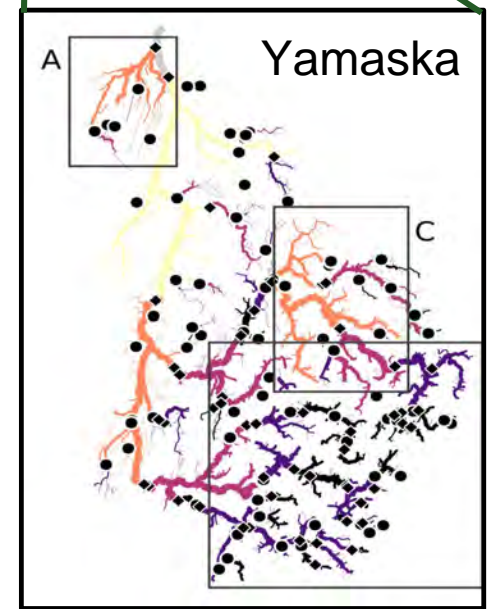
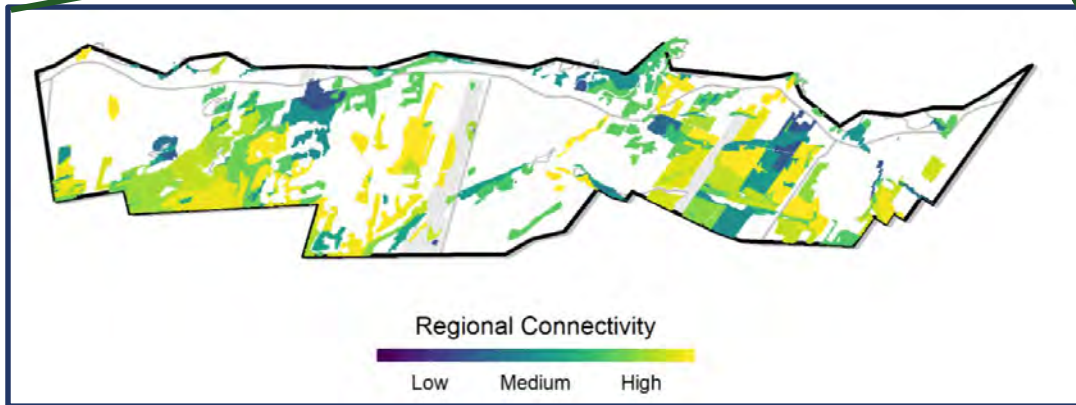
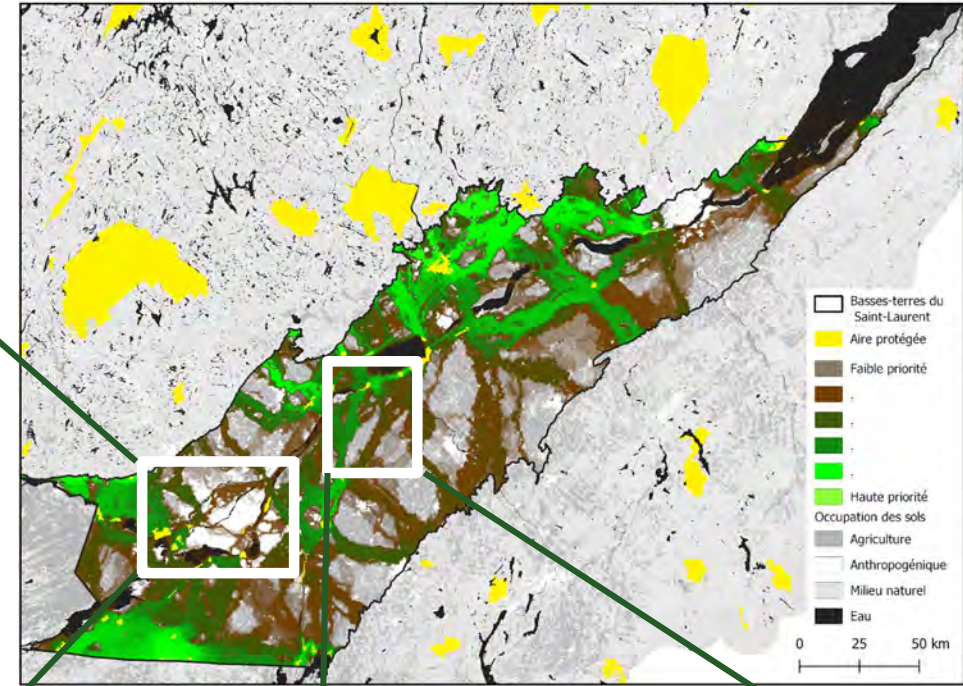
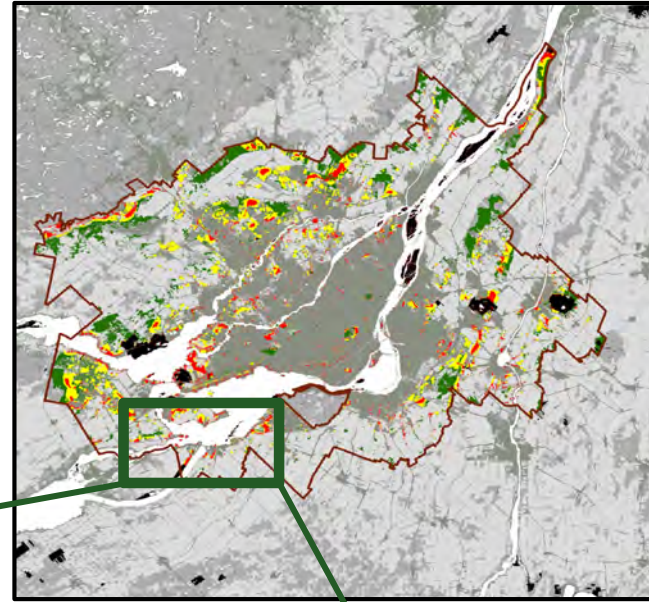
Current Density



*Rana sylvatica*



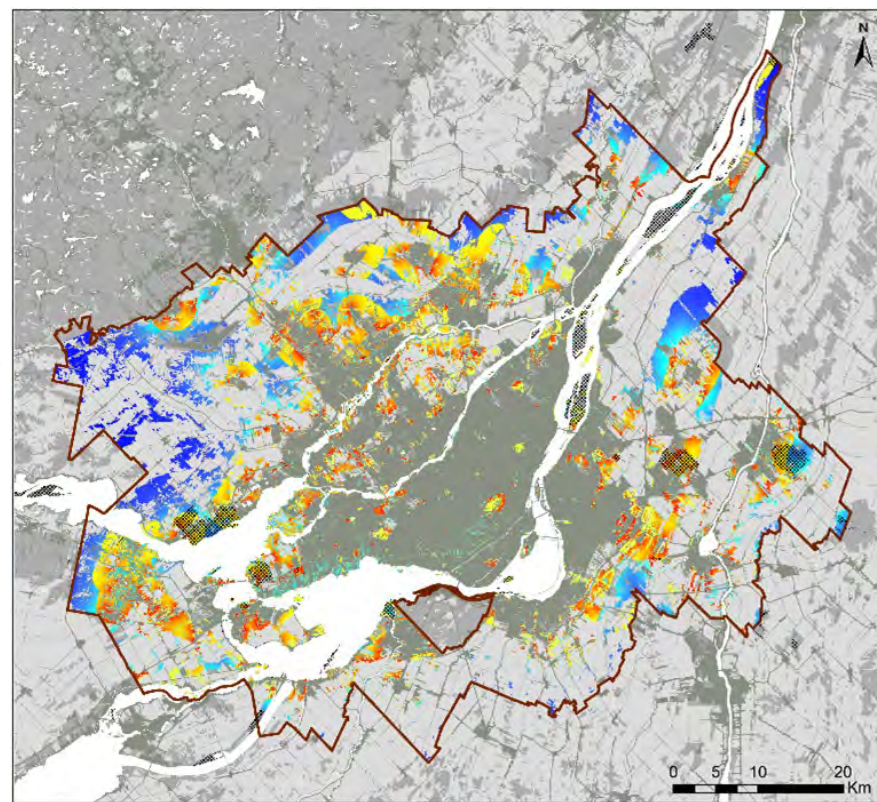
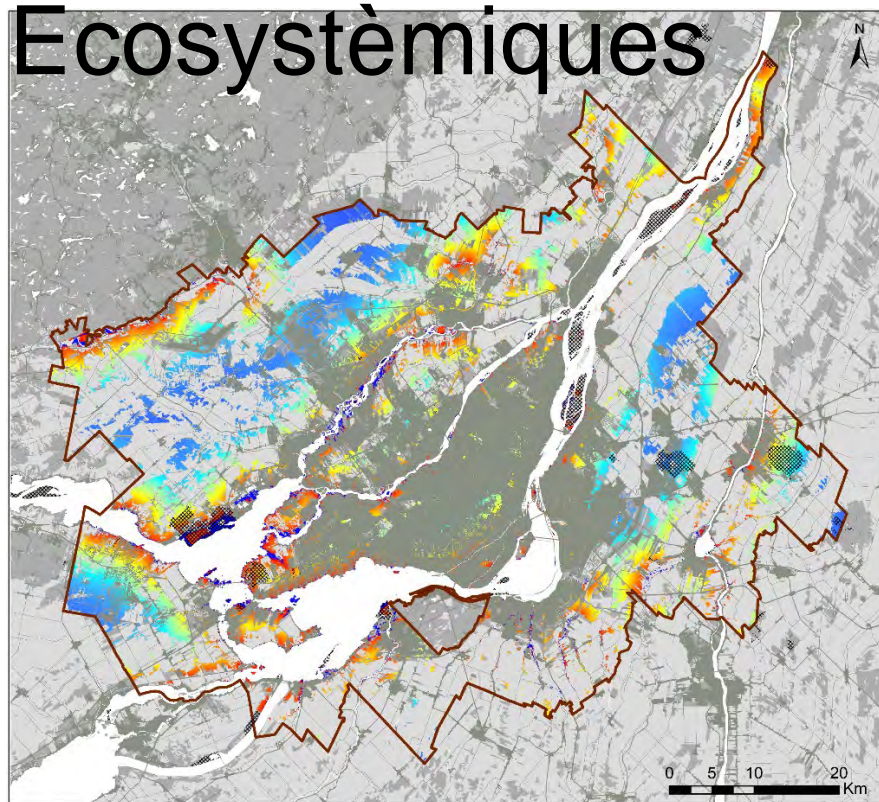
# Connectivité à différentes échelles spatiales





# Connectivité et Services

## Ecosystémiques



Atténuation des effets des  
inondations



Low High

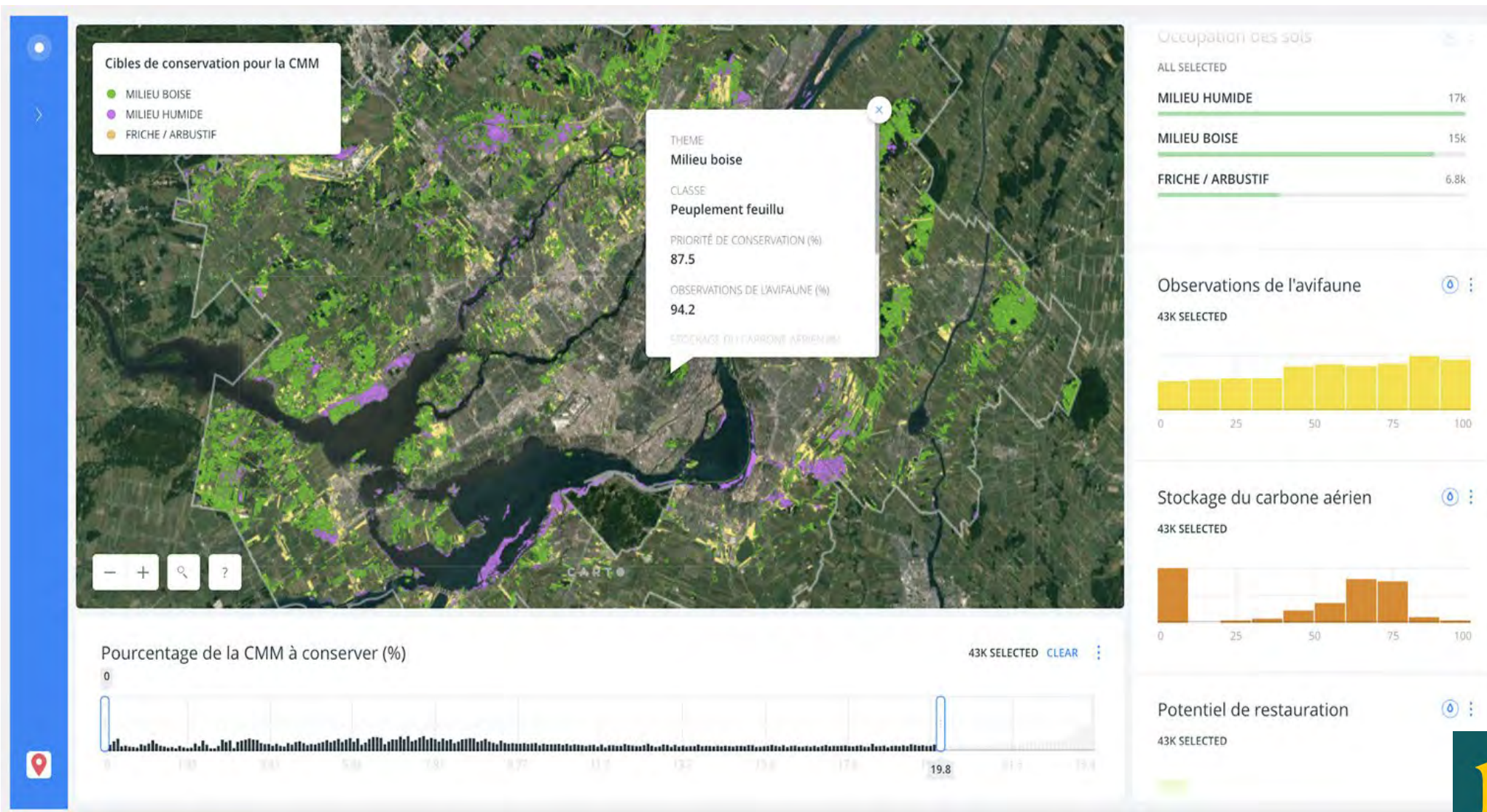
îlots de fraîcheur

Maure et al. (2018), rapport pour la Fondation David Suzuki

**habitat**



# Science à l'action: 30% x 2030



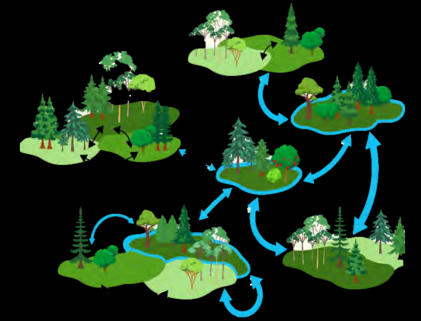
Une carte de  
~11 000 sites

Montréal peut restaurer ses derniers espaces naturels pour la biodiversité, la connectivité et les services écosystémiques.

**habitat**



# MESSAGES CLÉS



- ❖ Atteindre les objectifs de biodiversité urbaine et de connectivité du CMB nécessite une approche de la science à l'action.
- ❖ Nous avons développé des outils informatiques pour évaluer rapidement la connectivité et planifier des actions.
- ❖ Nous pouvons planifier des réseaux d'habitats pour préserver la biodiversité et les services écosystémiques
- ❖ Ces méthodes sont applicables à n'importe quelle ville.



Merci beaucoup!

L'équipe

chez  
**habitat**



**LIBER**  **ERO**

 **McGill**  
Department of Biology

