

TROUSSE



INTERVENTIONS LOCALES
EN ENVIRONNEMENT
ET AMÉNAGEMENT URBAIN

ileau.ca



TABLE DES MATIÈRES

- 3 QUI NOUS SOMMES
- 5 NOS PROJETS SUR LE TERRAIN
- 6 DES FORFAITS CLÉ EN MAIN
- 7 LES BÛCHERONS DE L'ASPHALTE
- 8 L'ATTESTATION STATIONNEMENT ÉCORESPONSABLE
- 9 POURQUOI VERDIR VOTRE ENTREPRISE



LA CAMPAGNE ILEAU

QUI NOUS SOMMES

Le Conseil régional de l'environnement de Montréal (CRE-Montréal)

Le Conseil régional de l'environnement de Montréal est un organisme à but non lucratif indépendant, consacré à la protection de l'environnement et à la promotion du développement durable sur l'île de Montréal. Par le regroupement et la concertation de ses membres, par ses activités de sensibilisation, de représentation publique et ses différents projets-action, il contribue à l'amélioration de la qualité des milieux de vie et de l'équité sociale sur l'île de Montréal.

www.cremtl.qc.ca

La campagne ILEAU

Interventions locales en environnement et aménagement urbain

ILEAU est un mouvement collectif coordonné par le CRE-Montréal visant l'amélioration des milieux de vie et de travail dans l'est de l'île, en particulier pour les populations vulnérables. Ce grand objectif incite à se pencher simultanément sur plusieurs enjeux, à développer des solutions diverses et parfois innovantes en matière de mobilité, d'aménagement et de verdissement. La campagne s'appuie sur plus d'une cinquantaine de partenaires qui mènent un effort collaboratif et participatif pour lutter contre les îlots de chaleur et créer une trame verte et bleue active dans l'Est.

ileau.ca

Nos actions

LA BIODIVERSITÉ : ILEAU est constamment sur le terrain afin de protéger et favoriser la biodiversité urbaine et s'assure qu'elle soit prise en compte dans chacune des interventions sur le terrain.

LE TRANSPORT ACTIF ET COLLECTIF : Un milieu de vie convivial passe par un accès sécuritaire et aisé aux principaux pôles de transport collectif et aux espaces verts.

LE VERDISSEMENT : Afin de réduire les îlots de chaleur urbains (ICU), de multiples actions sont posées sur le terrain: plantation d'arbres, de plantes grimpantes et enlèvement d'asphalte.

LES PRATIQUES DURABLES : Les grands propriétaires et les décideurs municipaux sont invités à bonifier leurs pratiques d'aménagement et à adopter des réglementations innovantes.

LA SENSIBILISATION : ILEAU et ses partenaires multiplient les actions afin de sensibiliser le plus grand nombre de personnes aux enjeux de lutte aux îlots de chaleur urbain, de mobilité et d'accès à la nature, pour qu'à leur tour ils passent à l'action.

Quelques chiffres

* RÉSEAU DE PARTENAIRES REGROUPANT PLUS DE 50 ORGANISATIONS LOCALES ET RÉGIONALES

* 120 PROJETS D'AMÉNAGEMENT (ENTREPRISES, ÉCOLES, INSTITUTIONS, ORGANISMES COMMUNAUTAIRES, LOGEMENTS SOCIAUX)

* PLUS DE 20 000 VÉGÉTAUX PLANTÉS

* CONCOURS SUR LES ABRIBUS "EN PLUS D'ATTENDRE LE BUS"

* PLUS DE 900 M2 D'ASPHALTE RETIRÉS

* MARCHES EXPLORATOIRES

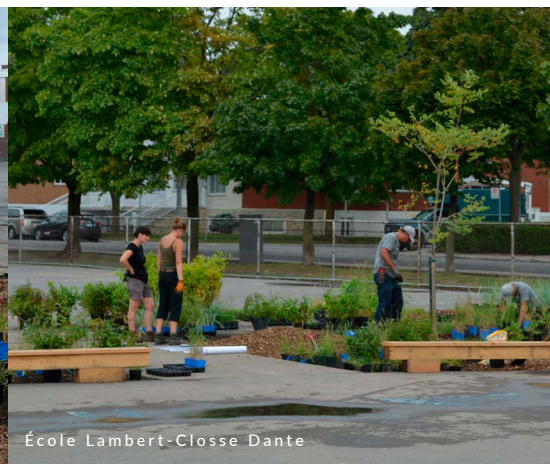


Territoire couvert par la campagne ILEAU au sein de l'agglomération montréalaise

LE TRAVAIL ILEAU

NOS PROJETS SUR LE TERRAIN

Retrouvez ci-dessous des exemples d'interventions menées par la campagne et ses partenaires afin de transformer de manière significative les terrains.



DES FORFAITS CLÉ EN MAIN

Afin d'encourager le verdissement des quartiers industriels et lutter contre les îlots de chaleur urbains sur le territoire ILEAU, la Société de verdissement du Montréal Métropolitain (SOVERDI) et le Conseil régional de l'environnement de Montréal (CRE-Montréal) offrent aux entreprises de nouveaux forfaits «clé en main» novateurs et à prix extrêmement avantageux.

Essences disponibles

CHOIX D'ARBRE

Chêne rouge • Épinette du Colorado • Érable rouge • Févier d'Amérique • Ginkgo biloba Lilas japonais • Micocoulier occidental • Peuplier hybride • Thuya occidental

CHOIX D'ARBUSTE

Cornouiller • Hydrangée • Lilas commun • Physocarbe • Rosier sauvage • Sorbaria • Vinaigrier

CHOIX DE GRIMPANTE

Clématite jackmanii • Hydrangée grimpante • Rosier grimpant • Vigne vierge

Forfaits Oasis

1. 5 arbres
5 arbustes ou 5 plantes grimpantes
coût : 310 \$
valeur : 1 400 \$
2. 15 arbres
1 table à pique-nique
ou
10 arbustes + 5 plantes grimpantes
coût : 750 \$
valeur : 3 005 \$
3. 30 arbres
1 table à pique-nique
20 arbustes
10 plantes grimpantes
coût : 1140 \$
valeur : 5 275 \$

Forfaits Boisé Urbain

1. 100 arbres
coût : 1 400 \$
valeur : 11 700 \$
2. 200 arbres
coût : 2 100 \$
valeur : 22 900 \$
3. 300 arbres
coût : 2 800 \$
valeur : 34 100 \$

Coût pour le retrait de l'asphalte : 80 \$ / arbre sous conditions. Arbres d'une hauteur de 1,75 m à 2 m au moment de la plantation. Possibilité, moyennant des coûts supplémentaires, de planter des arbres de gros calibre. L'entretien est sous la responsabilité de l'entreprise.

Forfaits offerts grâce à une contribution financière de la Ville de Montréal, dans le cadre du Plan d'action canopée dont la coordination sur les domaines privé et institutionnel a été confiée à la Soverdi et à celle du Fonds vert, dans le cadre du Plan d'action 2013-2020 sur les changements climatiques (PACC) du gouvernement du Québec, à travers la campagne ILEAU réalisée par le CRE-Montréal.

LES BÛCHERONS DE *l'asphalte*

« Les bûcherons de l'asphalte » est une opération ludique et originale visant à mobiliser les acteurs du territoire de la campagne ILEAU, afin qu'ils posent des gestes concrets de transformation de leurs quartiers en îlots de fraîcheur.

Les gestes sont à la portée de tous, allant de la plantation d'arbres, d'arbustes ou de vivaces, à la réalisation d'un aménagement paysager ou à la transformation écologique d'un stationnement.

C'est votre tour!
Rejoignez la communauté des bûcherons de l'asphalte!



ATTESTATION STATIONNEMENT ÉCORESPONSABLE

Bénéficiez d'un accompagnement personnalisé pour repenser votre stationnement. Développée par le CRE-Montréal, l'attestation stationnement écoresponsable est gratuite et offerte aux propriétaires et gestionnaires de terrains en développement et de stationnements à réaménager. Vous pourriez vous voir décerner l'attestation stationnement écoresponsable, et ainsi vous inscrire à l'avant-garde des tendances en aménagement et gestion des stationnements. L'attestation comporte les volets suivants:

- 1) Lutte aux îlots de chaleur
- 2) Mobilité durable
- 3) Mesures additionnelles
- 4) Gestion durable

Un suivi personnalisé

- Rencontres pour identifier des solutions d'aménagement réalistes, économiques et efficaces
- Informations sur les coûts des aménagements
- Mise en contact avec des experts
- Accès à différents outils pour la mise en œuvre des meilleures pratiques

Une grande visibilité pour votre entreprise

- Promotion dans nos réseaux des entreprises engagées
- Localisation et identification des stationnements certifiés écoresponsables sur le site web destiné au grand public
- Événements de reconnaissance et de remise des attestations.

Des résultats bénéfiques à long terme pour l'entreprise

- Meilleurs modes de gestion du stationnement, optimisation de l'espace
- Responsabilité environnementale par la réduction des impacts climatiques et la protection de l'environnement
- Image positive et attractivité pour les employés et des clients
- Opportunité d'obtenir des reconnaissances supplémentaires en développement durable
-



stationnementecoresponsable.com

L'ARGUMENT ILEAU

POURQUOI VOUS ENGAGER?

- Participer à un grand mouvement collectif;
- Faire des économies: réduire les coûts de chauffage et de climatisation de 20 à 30 % par un positionnement judicieux des arbres et arbustes sur votre terrain;
- Augmenter la valeur de votre bâtiment :
 - un bâtiment commercial ou industriel entouré de végétation voit sa valeur marchande augmenter de 10 à 15 %;
 - un bâtiment commercial entouré de végétation a souvent un taux d'occupation plus élevé qu'un autre qui n'en a pas.
- Augmenter votre chiffre d'affaires
 - les commerces entourés de végétation attirent plus les consommateurs que ceux qui n'en ont pas;
- Démontrer l'engagement de votre entreprise pour l'environnement, valeurs auxquelles les consommateurs et les clients sont sensibles;
- Contribuer à l'embellissement du secteur dans lequel votre organisation est implantée.
- Offrir un environnement de travail agréable
 - un environnement plus vert augmente la productivité;
 - la mise en place de projet de verdissement permet de consolider l'esprit d'équipe (team building)



campagne coordonnée par



CONSEIL RÉGIONAL
ENVIRONNEMENT
MONTREAL

partenaires financiers

Fondsvert Québec  

Québec  

- Institut national de santé publique
- Ministère de la Santé et des Services sociaux

JOIGNEZ LE MOUVEMENT  ileau  ileau_cremtl  ileau.ca