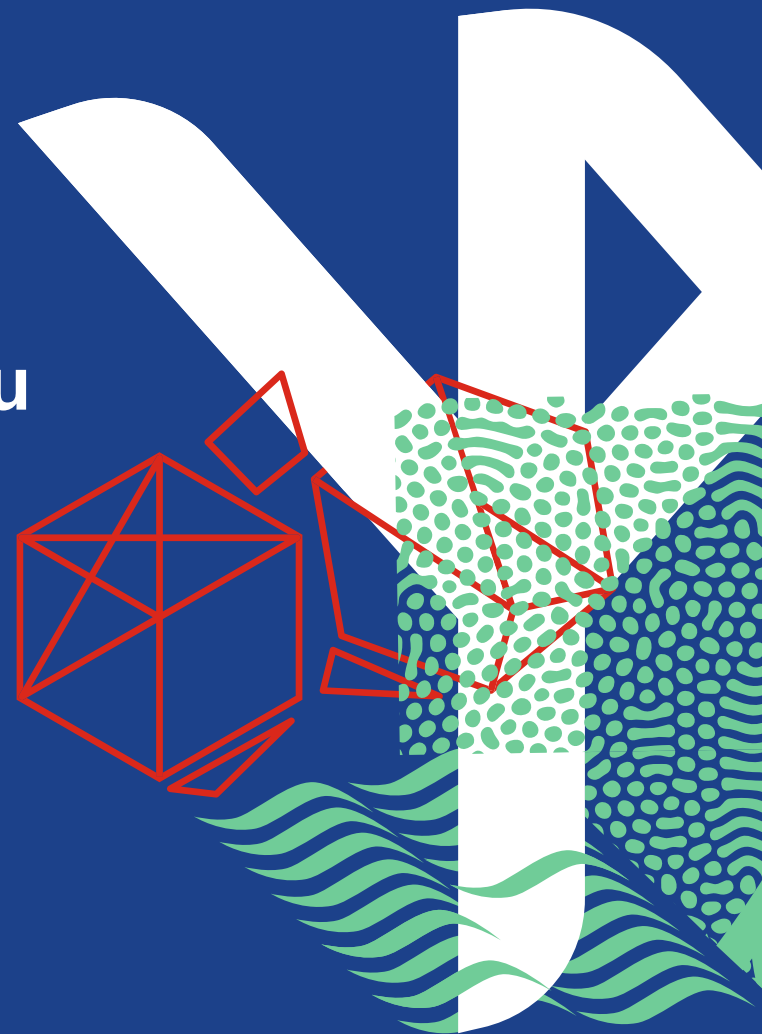


Corridor écologique du parc Jean-Drapeau

Sommet sur la Trame verte et bleue
active montréalaise

Biosphère de Montréal

17 avril 2023





**Le grand
parc urbain
insulaire et durable
de Montréal**

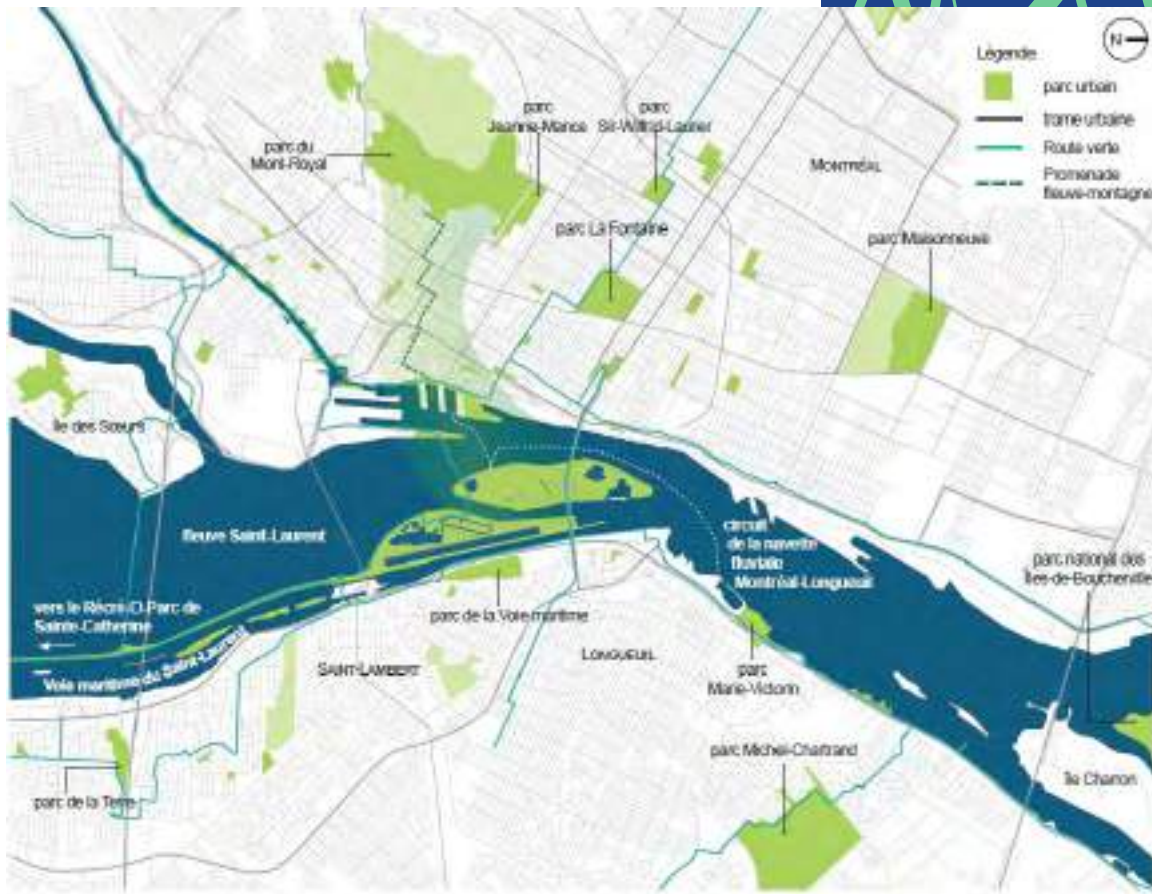


Parc
Jean-Drapeau

Plan directeur
de conservation,
d'aménagement
et de développement
du parc Jean-Drapeau
2020-2030

Société du
parc Jean-Drapeau

Un parc urbain à l'échelle métropolitaine



Plan directeur 2020-2030









Quelques cibles du Plan directeur :

- + 30% de la canopée
- + 40% d'espaces verts occupés par des milieux humides et des forêts à 3 strates
- 5% territoire occupé par des friches et arbustives
- 40% des superficies gazonnées remplacées par de la végétation favorable à la biodiversité
- - 20% des îlots de chaleur
- -25% et -35% de la part modale de l'automobile chez les employés et visiteurs respectivement



État actuel – habitats végétaux

Les habitats végétaux

-  forêt à trois strates
-  aires gazonnées
-  aires gazonnées avec arbres isolés
-  friches
-  milieux humides
-  jardins d'agrément



État actuel – degré d'intérêt écologique



Intérêt écologique

-  très grand
-  grand
-  moyen
-  faible



État projeté – bonification de la corniche écologique

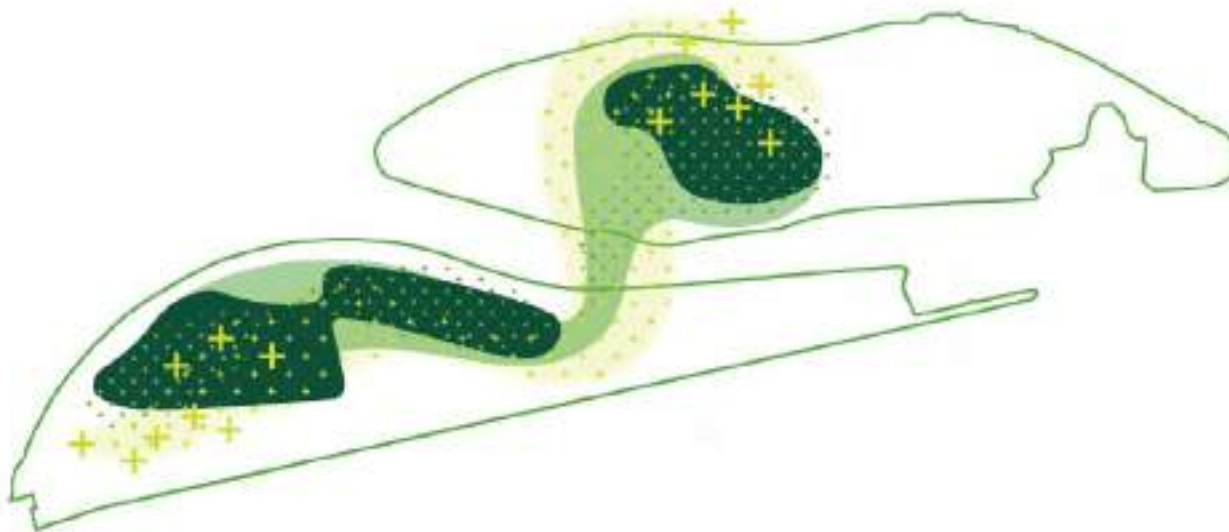


Les habitats végétaux

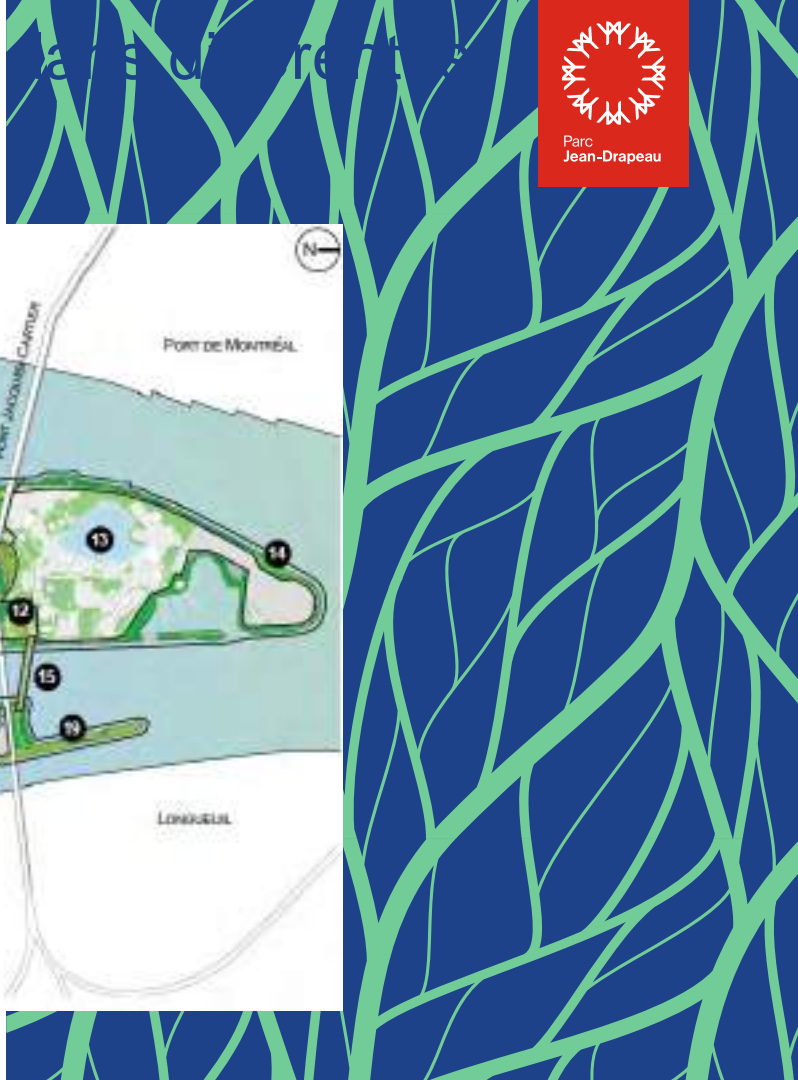
-  forêt à trois strates
-  aires gazonnées avec arbres isolés
-  prés fleuris et prairies, avec ou sans arbres isolés
-  arbustives
-  milieux humides
-  jardins d'agrément et jardins de plantes comestibles



Corridor écologique – noyaux de biodiversité interreliés



Intégration du corridor écologique entités paysagères



Vespasienne des Étangs

Initialement



Actuellement



Plaine des Jeux



Parc
Jean-Drapeau

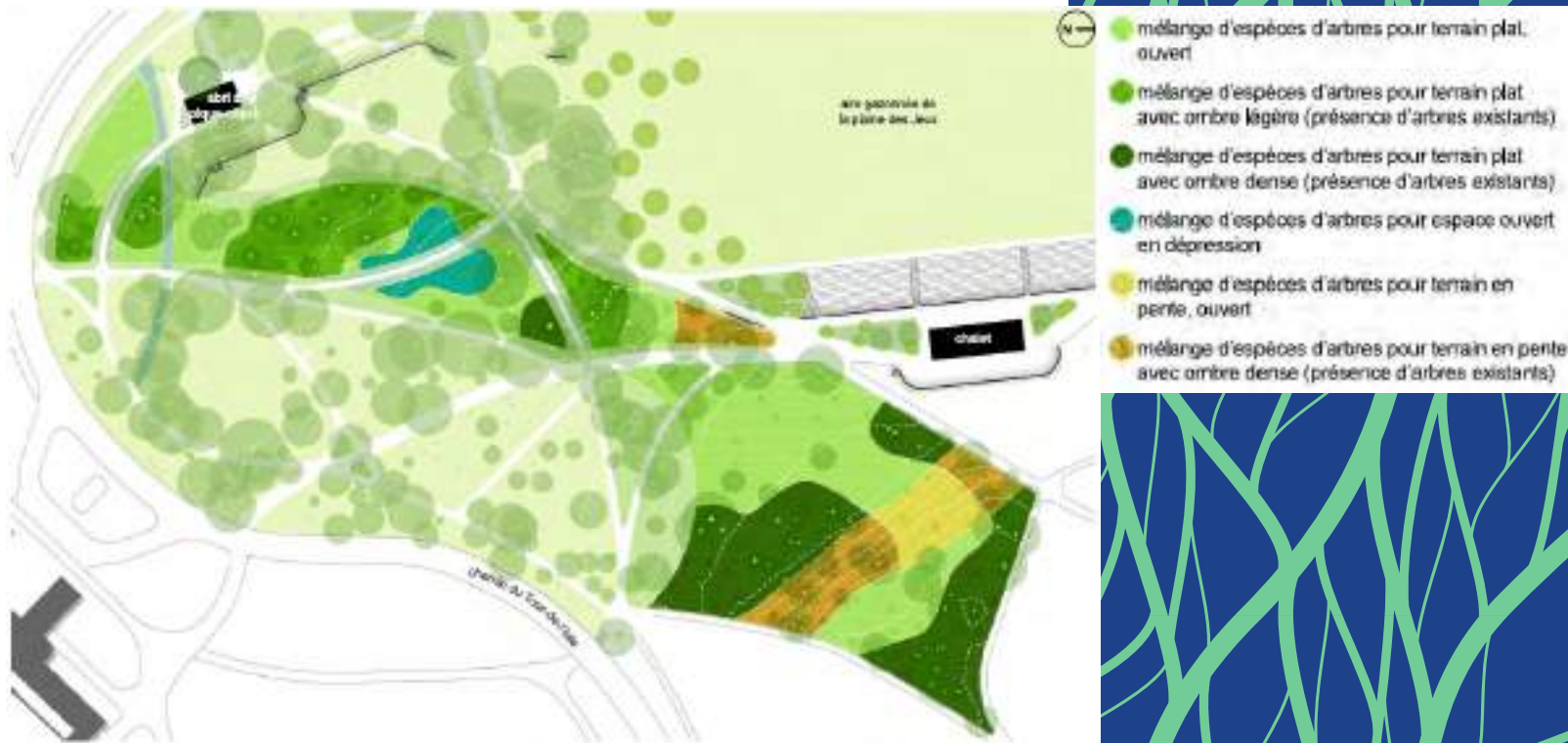
EXISTANT



PROPOSÉ



Plaine des Jeux



Plaine des Jeux



Parc
Jean-Drapeau



- 1 réorganisation du réseau des sentiers et de leur matérialité
- 2 protection de la zone archéologique par l'implantation d'une clôture + surface de prairie sans impact sur les vestiges
- 3 plantation d'une forêt à trois strates en continuité du corridor implanté dans la forêt de la plaine des Jeux avec clôture de protection + surface de prairie en lisière
- 4 défrichement de la forêt existante : plantation protégée par une clôture + surface de prairie en forêt
- 5 mise en valeur de l'œuvre d'art Le phare du Cosmos de Yves Trudeau, accessible au public
- 6 aménagement de sentiers en béton dans la continuité du langage formel et des matériaux de l'Espace 67
- 7 implantation de lampadaires type Espace 67 le long du sentier en béton
- 8 remise en état de faire gazonnée pour pique-nique, rassemblements et activités libres + implantation d'éléments de mobilier
- 9 création d'un portail dans la clôture de protection de la forêt pour accès aux gradins du Complexe aquatique
- 10 réaménagement de l'accès à la sous-station électrique SH2 : création d'un sentier en gazon renforcé pour les véhicules autorisés et sentier en poussière de pierre

Plaine des Jeux



Parc
Jean-Drapeau



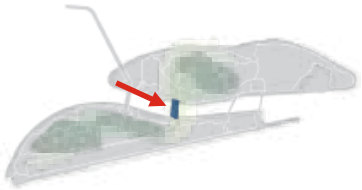
Plaine des Jeux



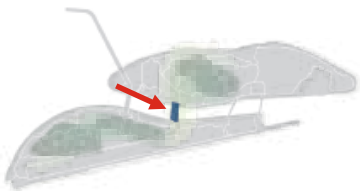
Parc
Jean-Drapeau



Pont vert passerelle du Cosmos



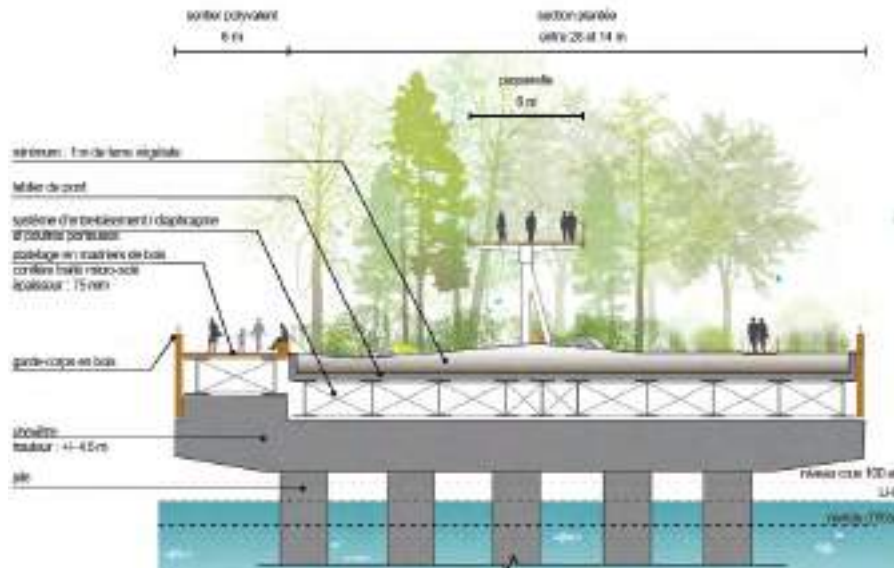
Pont vert passerelle du Cosmos



Pont vert passerelle du Cosmos



Parc
Jean-Drapeau



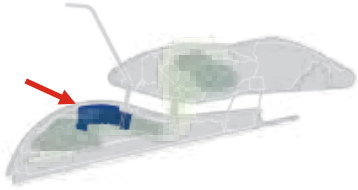
Les marais filtrants



Parc
Jean-Drapeau



Jardins des canaux



La grande promenade fluviale

